

BUDGETS PARTICIPATIFS

Pourquoi et comment poser des choix de l'utilisation de l'argent public avec des citoyen·ne·s ?

Sens et balises pour la mise en œuvre du dispositif



Rencontre virtuelle
« Vers une véritable Démocratie Participative »
Printemps 2020



Association née en 1998
à partir d'expériences à Fortaleza, Brésil

Participation citoyenne et démocratie participative

- Faire collaborer des expertises diverses
- Ouvrir les espaces de prise de décision au regard et à la voix des citoyen·ne·s

- Collaboration avec des collectifs citoyens et soutien de professionnel·le·s associatifs en Belgique (FWB – Education Permanente) et en Amérique latine
- Travail avec des institutions publiques et pouvoirs publics pour la mise en œuvre de démarches participatives



Notre intérêt pour les finances publiques

- 👉 Les finances publiques, une boîte noire à ouvrir...
- 👉 ... mais qui demande des clés de compréhension !
- 👉 Redonner du sens aux chiffres
- 👉 Des politiques et des citoyen·ne·s agissent pour plus de transparence
- 👉 Prendre part aux décisions budgétaires
- 👉 Rendre compte



*« Commune à livres ouverts »
Une initiative citoyenne à Anderlecht, 2005*



*Une publication pour comprendre
le budget communal et ses enjeux*

QU'EST CE QU'UN **BUDGET PUBLIC** ?

Le budget est un document prévisionnel qui comprend l'estimation précise de toutes les recettes et de toutes les dépenses susceptibles d'être effectuées dans le courant de l'exercice financier.

Il est élaboré par les membres du Collège communal et validé par le Conseil communal.

→ *Démocratie représentative*

QU'EST CE QU'UN **BUDGET PARTICIPATIF** ?

Processus par lequel la population définit la destination des ressources publiques, en général une partie ou la totalité de l'investissement

= Définir une partie du budget avec les citoyen·ne·s

→ *Démocratie participative ou directe*



« Budget participatif », vous avez dit ?

En Belgique : engouement pour les BP depuis 2012 et 2018
mais avec une réinterprétation du dispositif de BP

En Wallonie, le Code de la Démocratie Locale et de la Décentralisation
(*article L1321-3, décret du 26 avril 2012, art. 36*)

*« Selon les modalités qu'il détermine,
le Conseil Communal peut décider d'affecter une partie du budget communal,
appelée budget participatif,
à des projets émanant de comités de quartier
ou d'associations citoyennes dotées de la personnalité juridique »*

Le BP traduit sous forme d'enveloppes à destination de projets associatifs ou citoyens,
qui s'éloignent donc des objectifs premiers des budgets participatifs hors Belgique.

-----> **Ce n'est pas en soi suffisant pour parler d'un BP**

Exemples de réalisations

Sao Bernardo do Campo. Des ressources très élevées mises en débat permettant des projets d'urbanisation, et dans divers secteurs : urbanisation, logement, santé, éducation , etc.



Au Brésil

À Paris



À Thuin



À Verviers



Dimension économique, création de richesse et soutien à l'économie sociale et solidaire: par exemple, Chine, Indonésie, Afrique, etc....Un tournant important et positif. Ici BP Séville



À Séville

Pourquoi s'intéresser aux BP ?

Les budgets participatifs ré-enchantent la démocratie :

- en repensant les modes de décider,
- en rendant possible une **inversion des priorités**,
- en donnant une nouvelle place aux citoyen·ne·s,
- en permettant des dispositifs variés et créatifs, et des décisions plus justes, solidaires et inclusives.

Comprendre, analyser,



Décider, voter, inventer,
débatte



Contrôler, vérifier,
revoir, évaluer



BALISES DE SENS : Quelle inversion de priorités vous intéresse ?

1. INVERSION DES PRIORITÉS SPATIALES

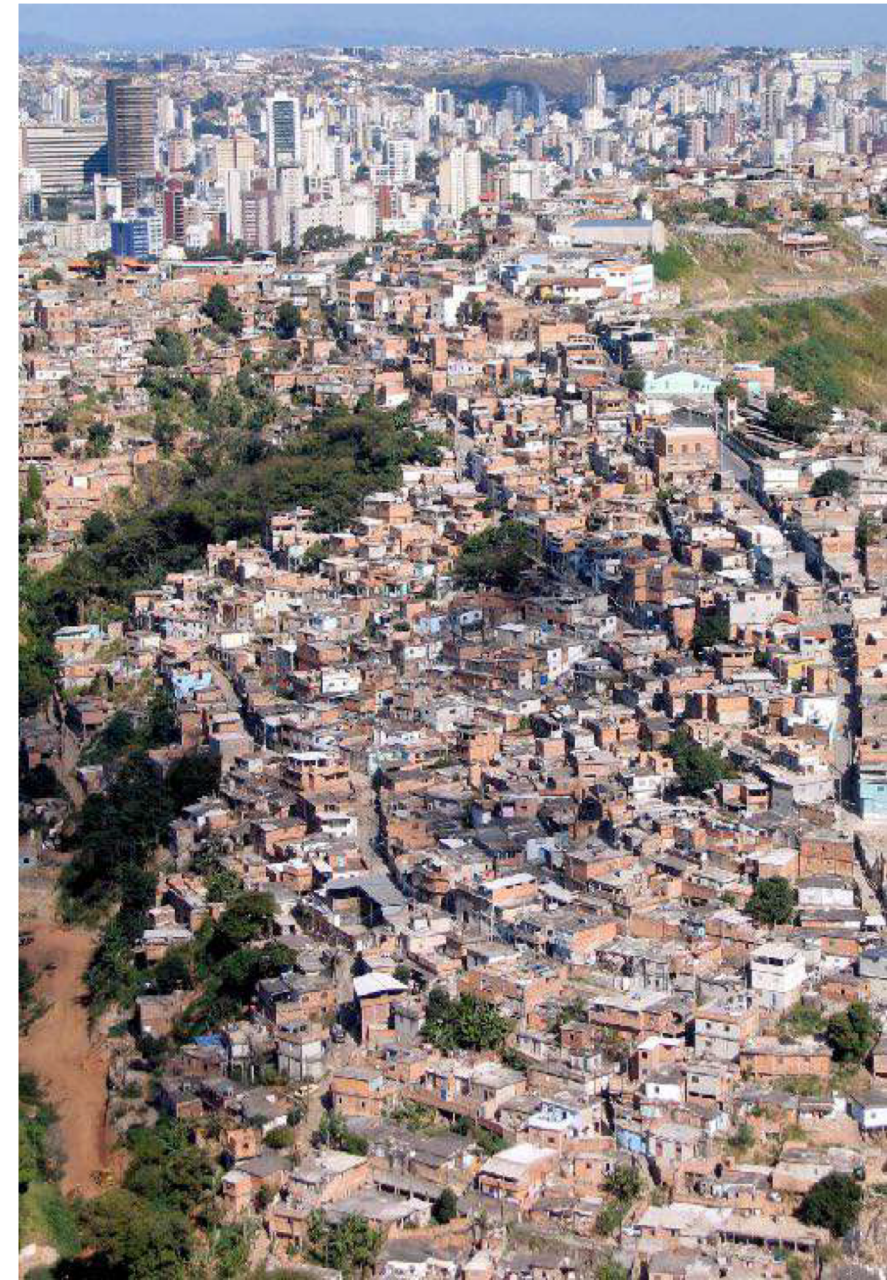
Les ressources sont canalisées vers les espaces qui sont traditionnellement les moins équipés ou desservis en services publics [certains quartiers, zones rurales, terres occupées non légalisées, etc.].

2. INVERSION DES PRIORITÉS SOCIALES

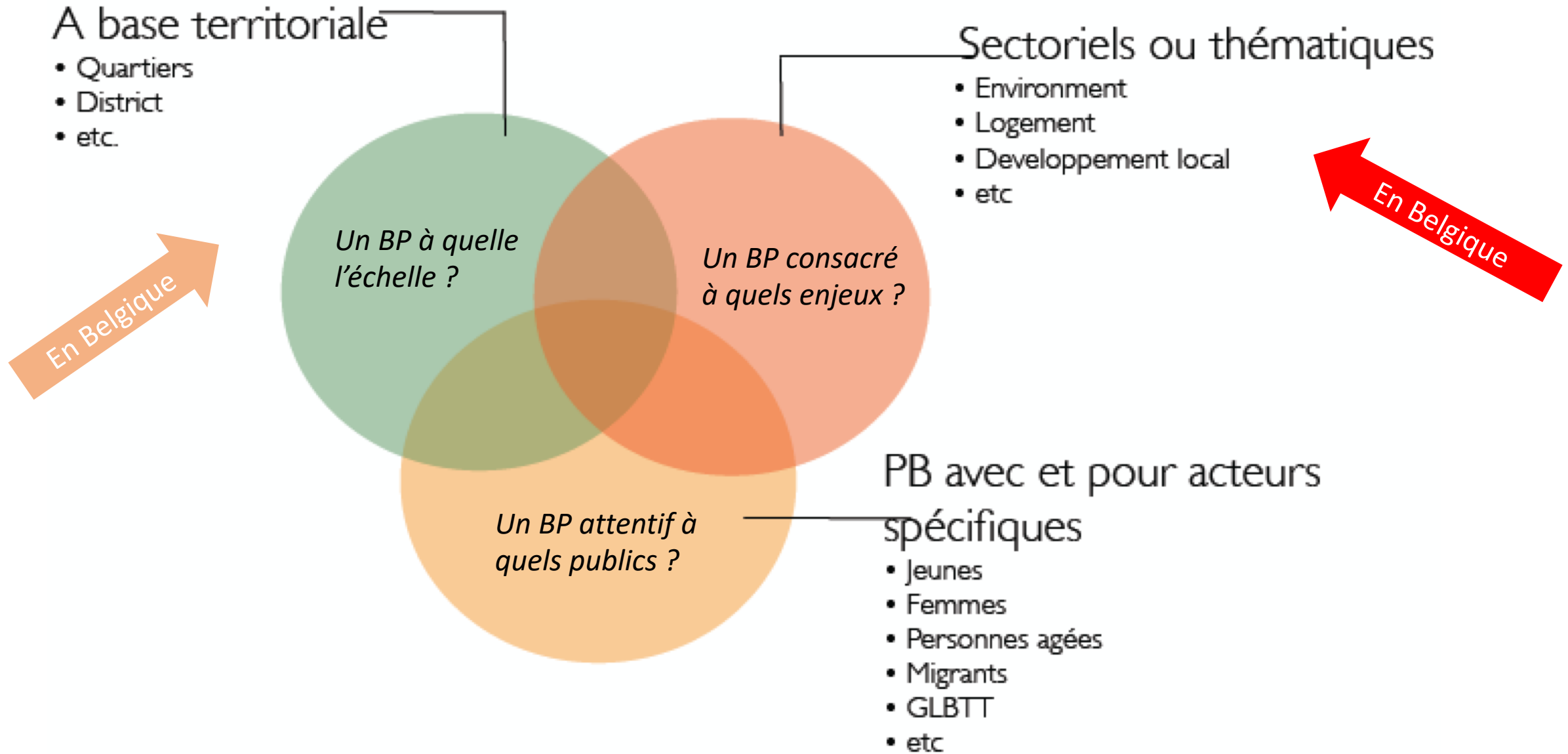
Les ressources sont prioritairement investies vers celles et ceux qui en ont le moins ou qui y ont le moins accès [discrimination positive et parfois historique].

3. INVERSION DES PRIORITÉS POLITIQUES

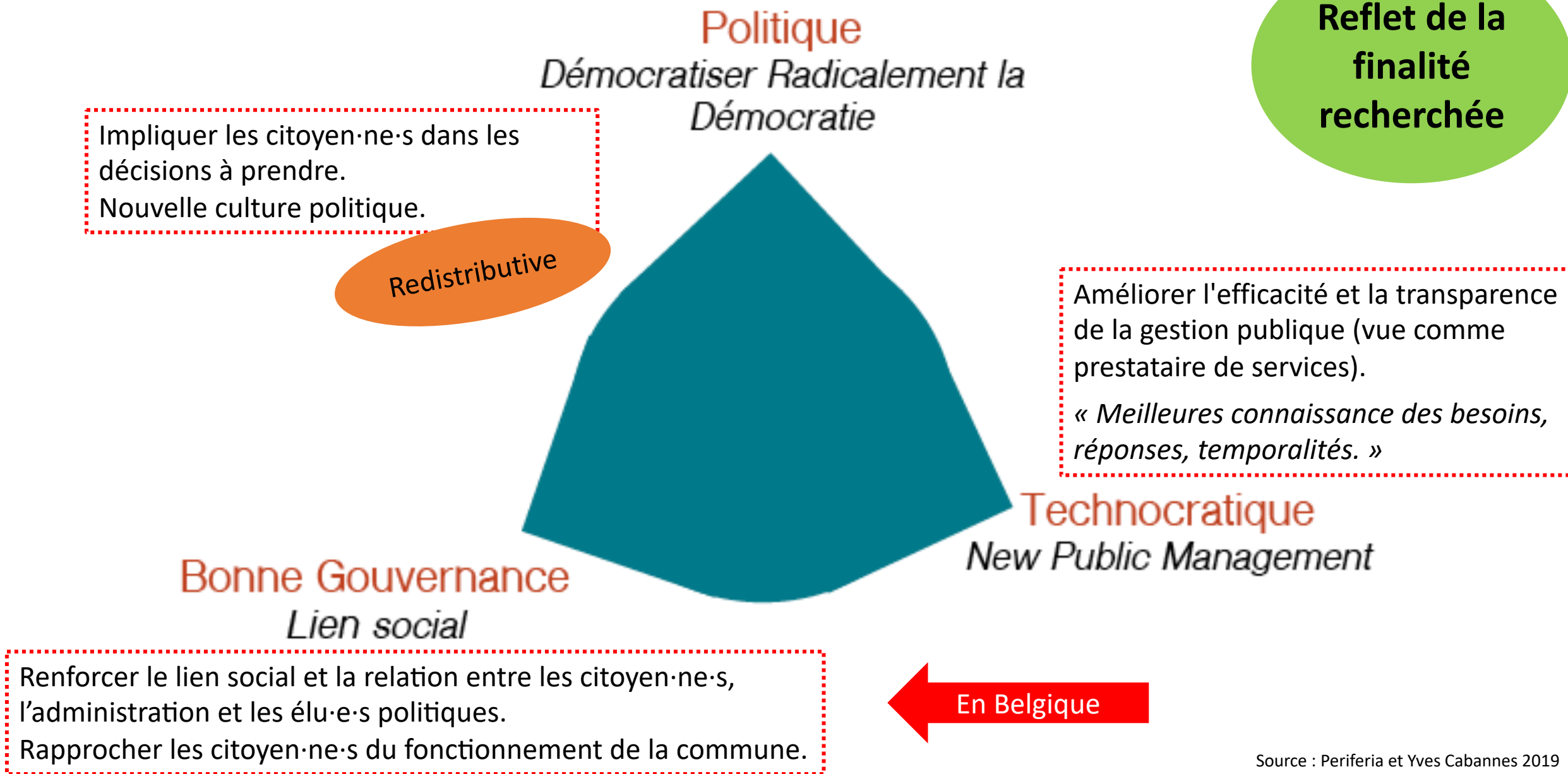
Un espace ouvert pour celles et ceux qui n'ont jamais eu d'espace politique : pouvoir à celles et ceux qui étaient sans pouvoir [pouvoir de décision, pouvoir de définir des règles du BP].



BALISES DE SENS : quelle(s) porte(s) d'entrée ?



BALISES DE SENS : sur quelle **logique** repose le BP ?



5 conditions de réussite d'un BP

1. **De la volonté politique**
2. Des montants significatifs
3. Une vraie participation citoyenne
4. Du croisement d'intérêts et de regards
5. Des nouveaux rôles pour cogérer
(à saisir par chacun·e)

Pour Yves Cabannes :

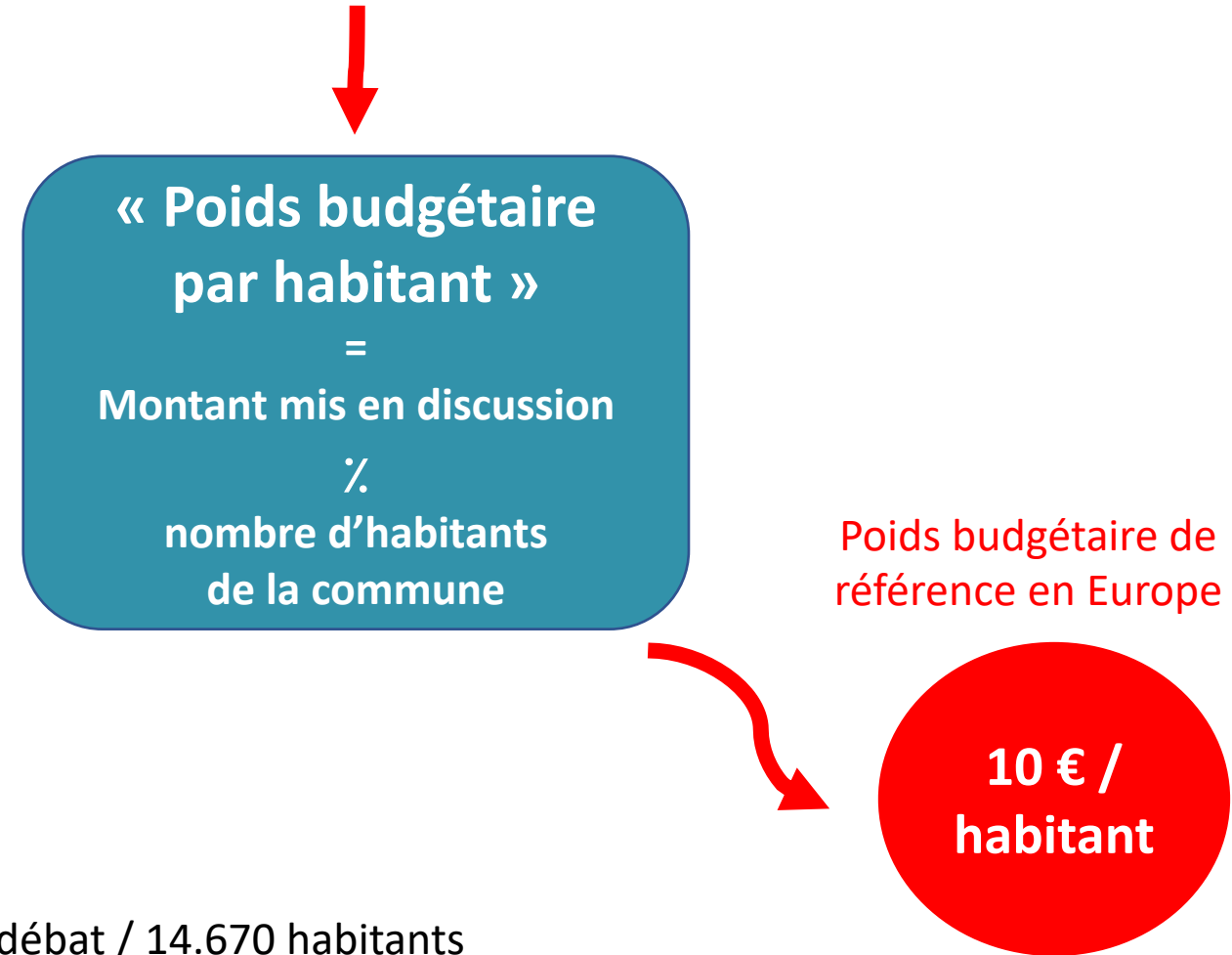
*« On parle de Budget Participatif,
avec un grand B et un grand P,
sans quoi, le processus est bancal
et ne tiendra pas dans le temps. »*

B_o bP bp BP

2. DES MONTANTS SIGNIFICATIFS : un BP avec un grand « B »

Le montant est le témoin de la force du BP :

- Le reflet de la volonté politique de discuter des enjeux avec les citoyen·ne·s
- Ce qui définit le type de projets qui pourront être réalisés

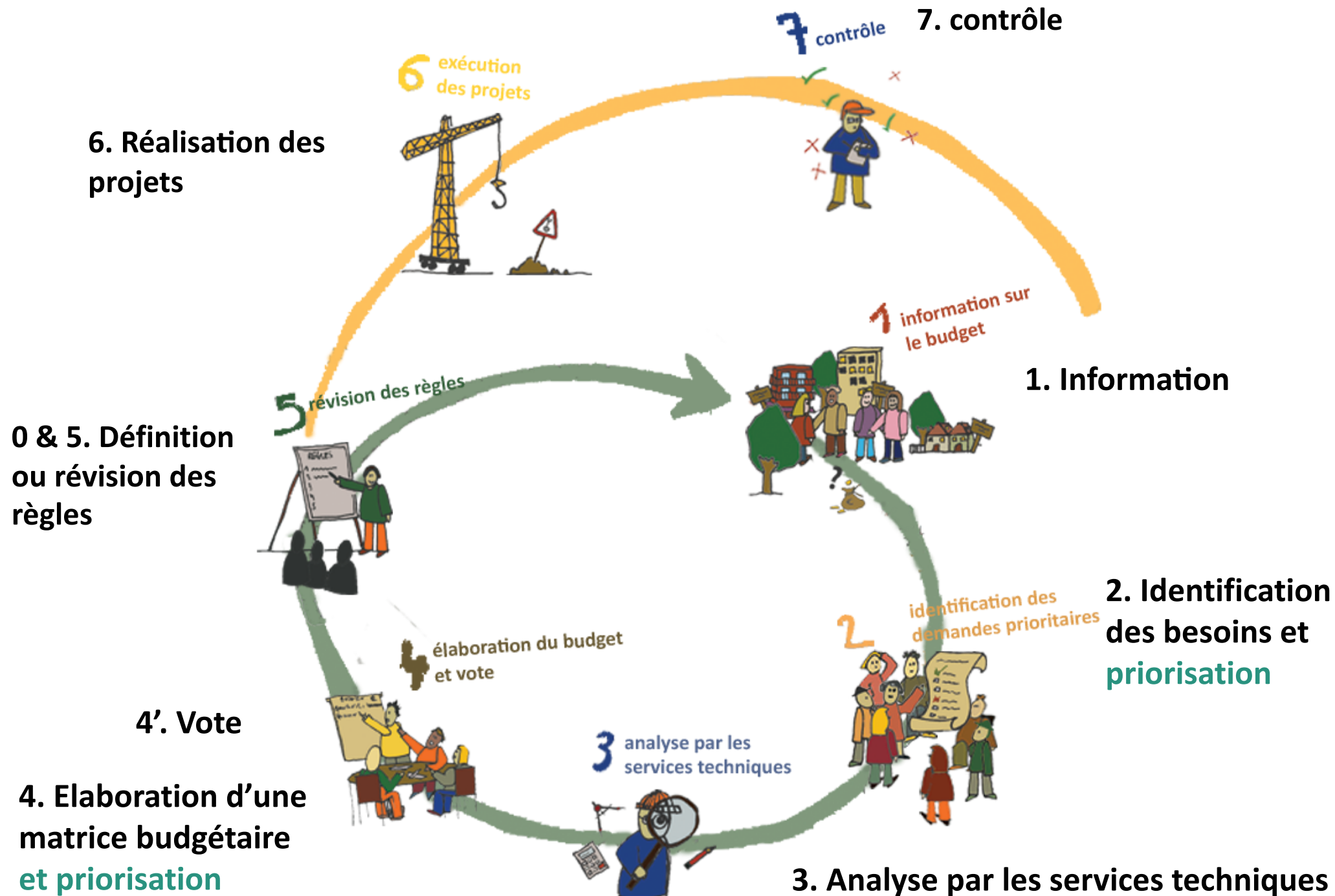


Ex : BP de Thuin

100.000€ mis en débat / 14.670 habitants
= poids budgétaire par habitant du BP est de **± 7€**

3. UNE VRAIE PARTICIPATION CITOYENNE : un BP avec un grand « P »

LES ETAPES HABITUELLES D'UN BUDGET PARTICIPATIF



3. UNE VRAIE PARTICIPATION CITOYENNE : un BP avec un grand « P »

Participation à trois niveaux

1. Diagnostic des besoins et mobilisation

- Identification
- Priorisation



Source: Photo, Municipalité de São Bernardo.

2. Prise et suivi des décisions

- Choix des projets
- Attribution des montants
- Suivi de la mise en œuvre

3. Définition et révision des règles

- Cadre & règles
- Critères de décision : répartition du budget, objectifs, durée du BP, procédure de décision...

évolutive

→ « Capacité instituante »



3. UNE VRAIE PARTICIPATION CITOYENNE : les 3 cycles concomitants

1. Programmation budgétaire

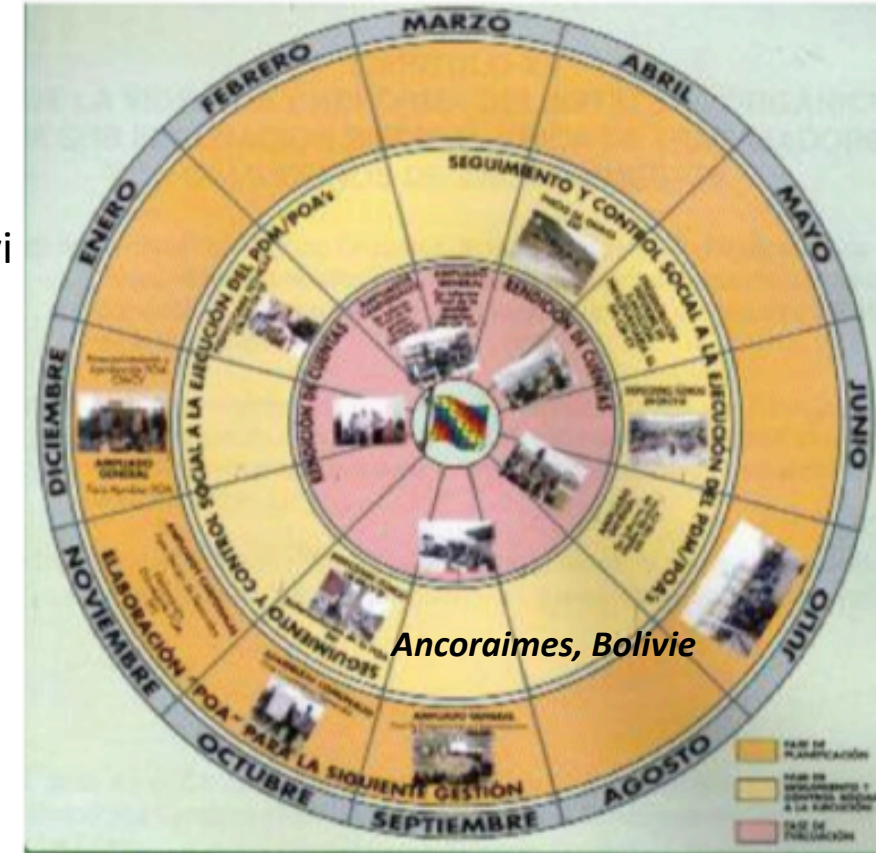
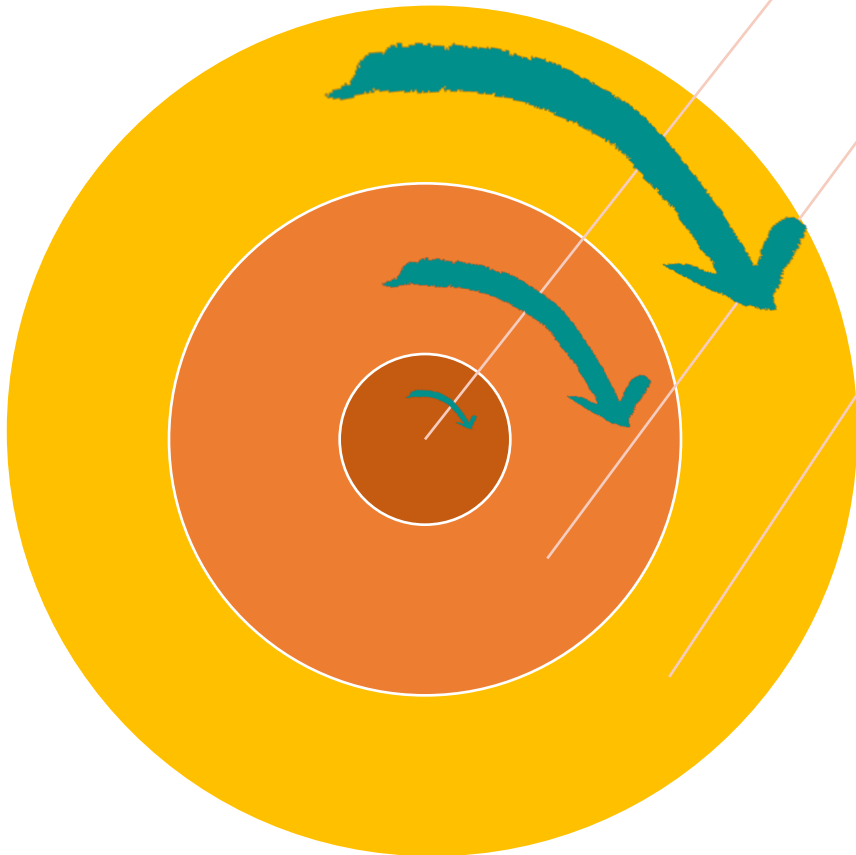
(sélection des projets et attribution du budget)

2. Mise en œuvre des projets sélectionnés

(marchés publics, suivi des procédures, réalisation...)

3. Gestion et fonctionnement du projet réalisé

(utilisation, communication, entretien...)



4. L'INDISPENSABLE CROISEMENT DES INTÉRÊTS

Besoins ➤ Moyens ➔ Arbitrage

« C'est au croisement entre des intérêts divergents que se construisent les décisions les plus partagées et légitimes. »

Facteurs d'influence :

- L'échelle : croisement plus difficile sur des territoires restreints
- L'implication des élu·e·s politiques et de l'administration, garants de l'intérêt général



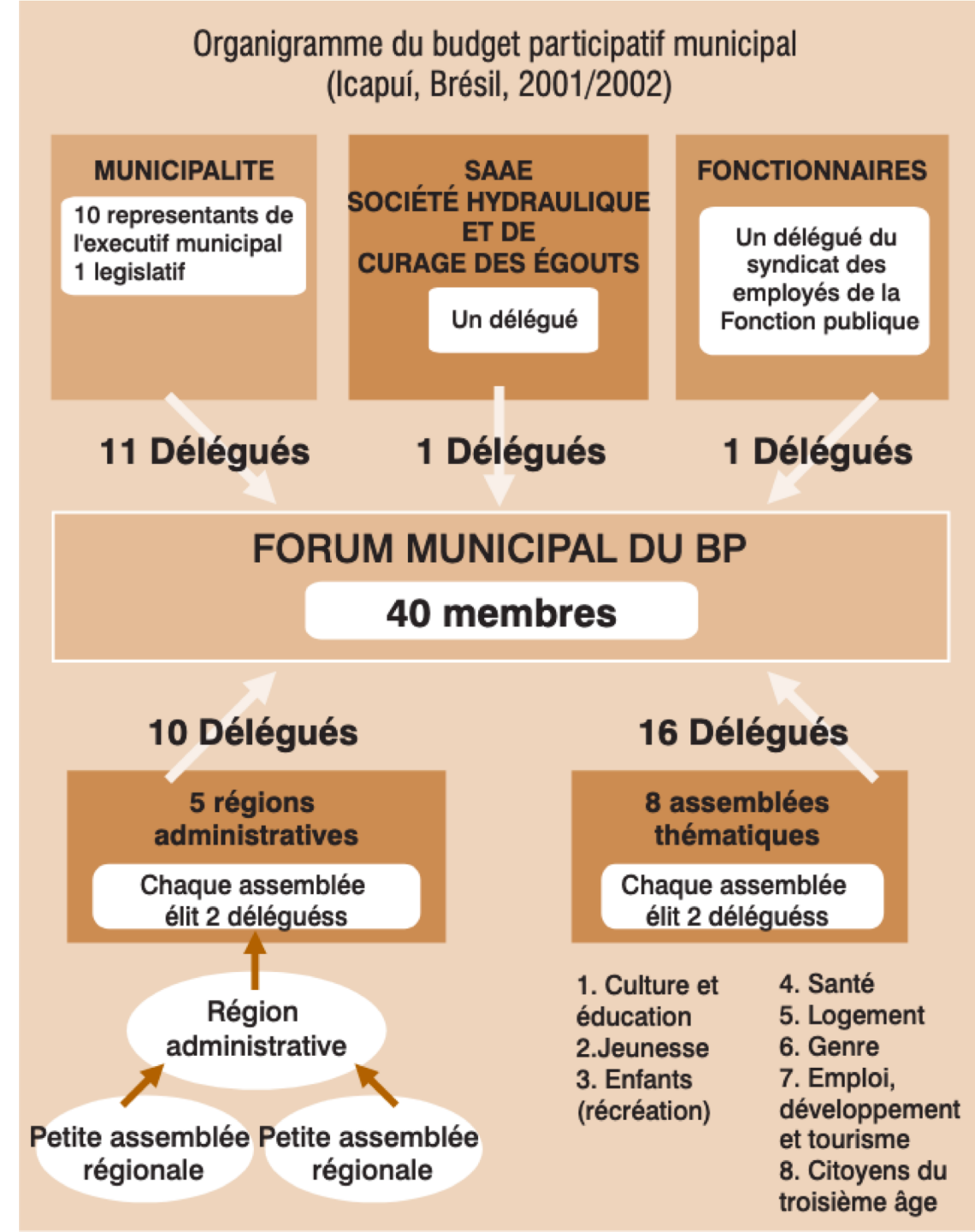
PB collèges et lycées, Region Nord pas de Calais, France [interrompue]

Exemples de participation

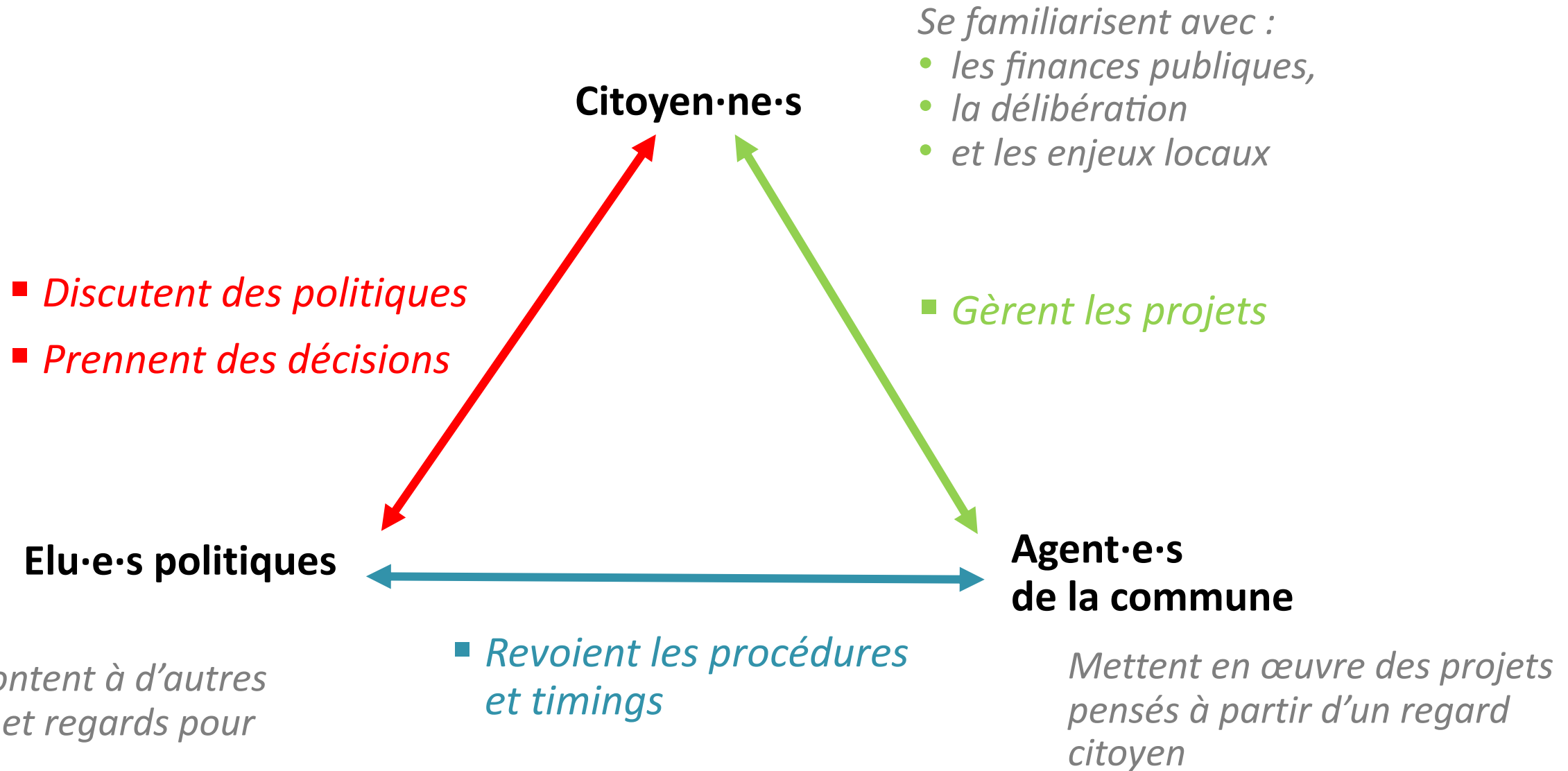
Certains BP élisent des CONSEILS DU BP pour prendre leurs décisions finales.

« Ils permettent l'émergence d'un pouvoir communautaire permanent qui complète les pouvoirs exécutif, législatif et judiciaire. » [DRD]

Capacité instituante : des règlements internes et des règles du jeu revues annuellement



5. DE NOUVEAUX RÔLES POUR CO-GÉRER (À SAISIR PAR CHACUN·E)



La vision de Periferia

Pour nous, le Budget Participatif (avec un grand B et un grand P) est parmi les **dispositifs de participation les plus endurants et durables**.

D'une part, il permet **d'aborder des enjeux réels et significatifs** en termes d'orientation politique et de développement sociétal.

D'autre part, il produit des **résultats concrets, à court ou moyen terme**, grâce à des actions/projets financés pour les personnes concernées.

Enfin, l'évaluation annuelle du dispositif et la possibilité de repenser les règles de fonctionnement en font un **dispositif très résilient** qui évolue et s'adapte au fil des ans, rebondissant sur ses lacunes et profitant de l'intelligence collective pour se réinventer.

Pour finir, il répond concrètement à un défi de **rapprocher les citoyen·ne·s, fonctionnaires et élu·e·s politiques**, et se solde fréquemment par **une meilleure compréhension mutuelle et plus de tolérance**.

Pour aller plus loin...

→ Base de données « Budgets Participatifs » sur www.periferia.be

- « *Another city is possible with participatory budgeting* » par *Yves Cabannes*
- « *Un budget public réellement participatif, est-ce possible en Belgique ?* »
- « *72 questions courantes sur les Budgets Participatifs* »
- « *Si nos sous nous étaient contés...* », récit d'une expérience d'alphabétisation budgétaire à Anderlecht
- « *Une révolution douce* », documentaire
- ...

periferia

Accueil Qui sommes-nous ? Les projets Les ressources Des espaces périphériques Contact

Nos publications

Base de données – Budget Participatifs

Base de données – Community Land Trust

Base de données – Community Organizing

La bibliothèque

Toutes nos pages

Base de données – Budget Participatif

La Era Urbana

Budget participatif des lycées

LE BUDGET PARTICIPATIF EN AFRIQUE

PORTO ALEGRE Les voix de la démocratie

Le budget participatif

BASE DE DONNÉES

Pour comprendre ou mettre en œuvre un budget participatif, cette base de données réunit différents documents autour :

- Des références qui expliquent les **principes généraux** des budgets participatifs et soulignent les étapes les plus habituelles de leur déroulement :



Periferia aisbl

Rue de la Colonne 1
1080 Bruxelles

02/544.07.93
contact@periferia.be

Place l'Ilon 13
5000 Namur

0485/40.85.74
fanny@periferia.be

www.periferia.be

Facebook : [@periferia.aisbl](https://www.facebook.com/periferia.aisbl)